

ევანგელისტის მართვის და
ავარიული განათების
სისტემის პროექტი

1 სართულის გეგმა

	ავარიული განათების მარშრუტი
	ავარიული განათების მარშრუტი
	ავარიული განათების მარშრუტი
	ავარიული სანათი
	ხელის ცეცხლგაქრო
	ელექტრო კაბელი

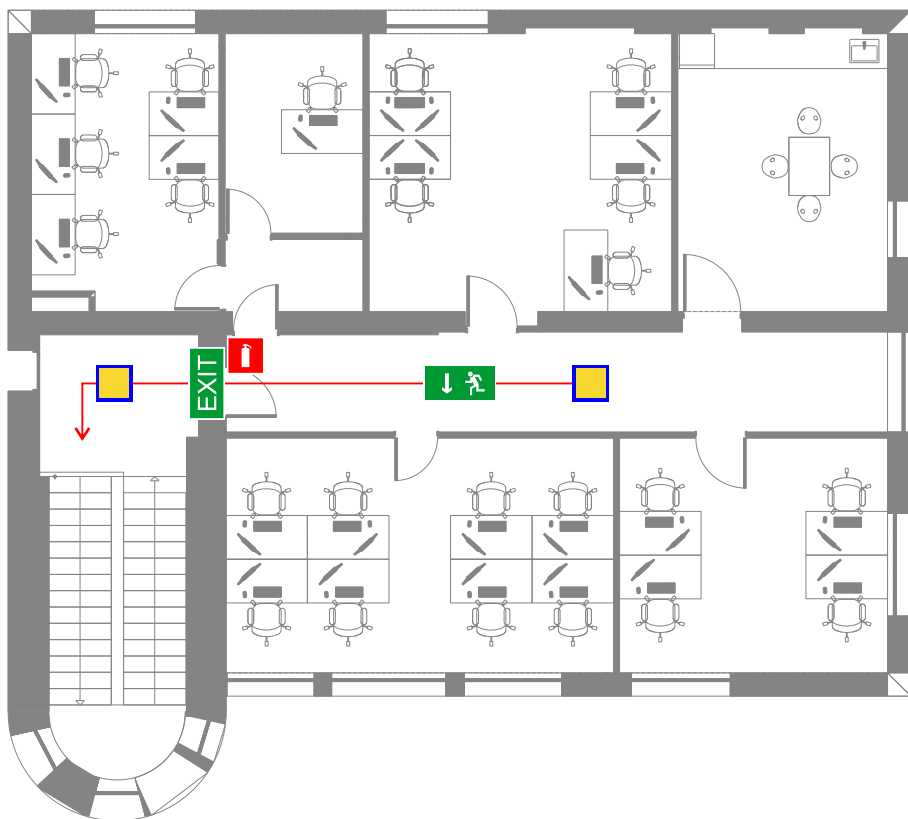
სს "ლიბერტი ბანკი"
ს.პ. 203828304

ბანკის ფილიალი
ქ. თბილისი, საგარეო, კოსტავას ქ. 7

GSC
ჯი ეს სი

საპროექტო ხელმძღვანელი
ა. კაპლანი

შეამოწმა
დ. კვარაცხელია



ევაკუაციის მართვის და ავარიული განათების სისტემის პროექტი

2 სართულის გეგმა

	ავარიული გასასვლელის მარკვირება
	ავარიული გასასვლელის მარკვირება
	ავარიული გასასვლელის მარკვირება
	ავარიული სანათი
	ხელის ცეცხლგაძერი
	ელექტრო კაბელი

სს "ლიბერთი ბანკი"
ს.კ: 203828304

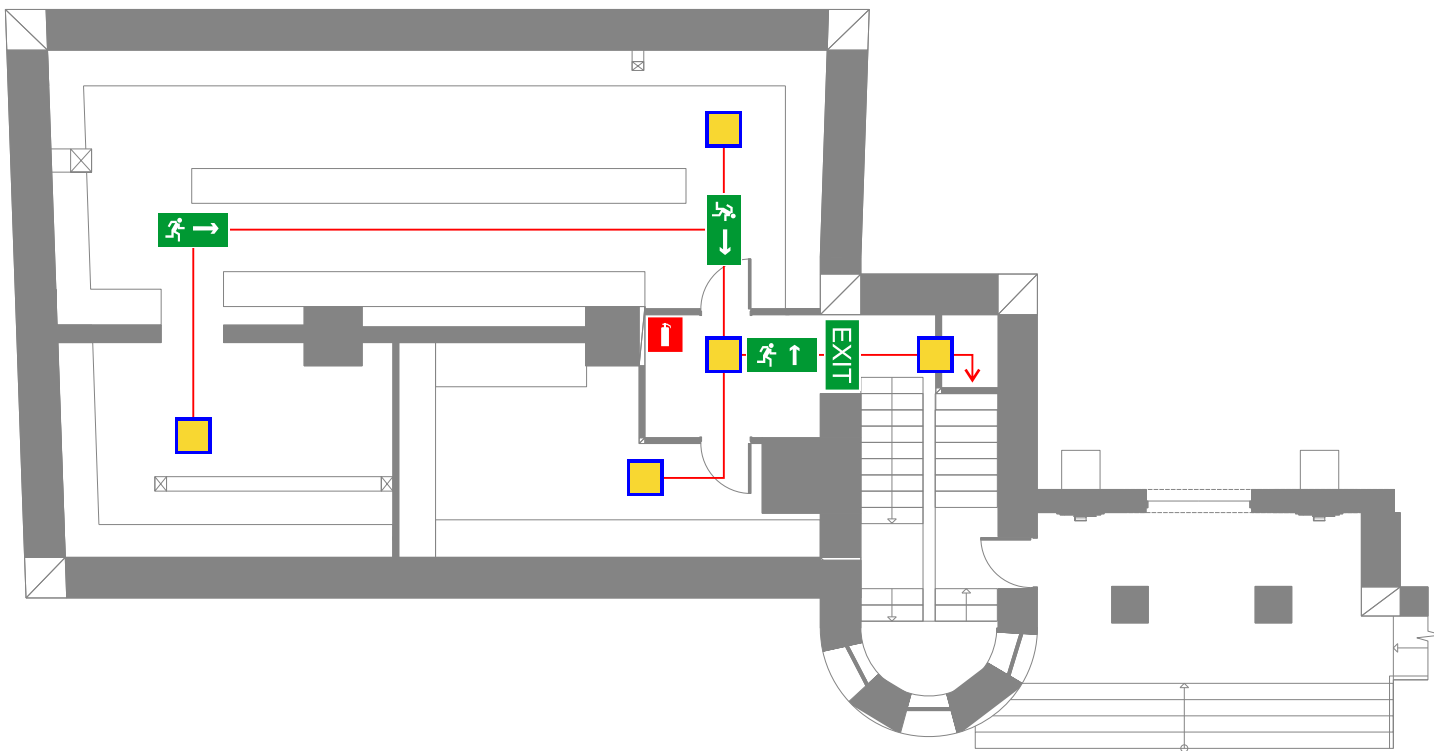
ბანკის ფილიალი
ქ. თბილისი, საგურამო, კოსტავას ქ. 7

GSC
ჭიქსი

საპროექტოს ხელმძღვანელი
ა. კაპულინი

შეამოწმა
დ. კვარაცხელია

A4 ფორმატი	1:130 მასშტაბი	1.2 გვერდი
---------------	-------------------	---------------



ევაკუაციის მართვის და ავარიული განათების სისტემის პროექტი

სარდაფის გეგმა

	ავარიული გასასვლელის მარკვირება
	ავარიული გასასვლელის მარკვირება
	ავარიული გასასვლელის მარკვირება
	ავარიული სანათი
	ხელის ცეცხლგაძერი
	ელექტრო კაბელი

სს "ლიბერთი ბანკი"
ს.კ: 203828304

ბანკის ფილიალი
ქ. თბილისი, საშური, კოსთავას ქ. 7

GSC
ჭიქსი

საპროექტოს ხელმძღვანელი
ა. კაულინი

შეამოწმა
დ. კვარაცხელია

A4 ფორმატი	1:130 მასშტაბი	1.3 გვერდი
---------------	-------------------	---------------

განმარტებითი ბარათი

ადამიანთა ევაკუაციის მართვის სისტემა, ავარიული განათება

ადამიანთა ევაკუაციის მართვის სისტემა, ავარიული განათება გათვალისწინებულია შენობის ძირითად სივრცეებში და ემსახურება ხანძრის ან საგანგებო მდგომარეობის შემთხვევაში ხალხის სწრაფ და ეფექტურ ევაკუაციას შენობიდან, სანათები ჩაირთვება შენობის ძირითადი დენის წყაროს გათიშვის შემთხვევაში, სანათები ავტომატურად გადავლენ სათადარიგო კვებაზე (აკუმულატორებზე) რომლებიც ჩაშენებულია თითოეულ სანათში. სანათებმა უნდა უზრუნველყოს სავალი ზედაპირის 11 ლუქსით განათება არანაკლებ 90 წუთის განმავლობაში. გასასვლელებთან დაყენდება "EXIT"-იგივე "გასასვლელის" მანათობელი მანიშნებლები. გასასვლელის მანიშნებლები იქნება მუდმივად ჩართული, დენის გათიშვის ან/და დეტექტორის მიერ ხანძრის დაფიქსირების შემთხვევაში ისინი გადავლენ სათადარიგო კვებაზე (აკუმულატორებზე) რომლებიც ჩაშენებულია თითოეულ მანიშნებელში და გაანათებს არანაკლებ 90 წუთის განმავლობაში.

“EXIT” ნიშანი განთავსებულია ყველა გასასვლელის თავზე, რომელიც განკუთვნილია საგანგებო სიტუაციებში გამოსაყენებლად.

“საევაკუაციო გასასვლელის მიმართულება კიბეებზე ზევით ან ქვევით” ნიშნები განთავსებულია საევაკუაციო კიბეების ზემოთ ან მიმდებარედ კედლებზე და მიუთითებს მოძრაობის მიმართულებას ზემოთ ან ქვემოთ.

“მარჯვნივ, მარცხნივ, პირდაპირ” საევაკუაციო გასასვლელის მიმართულების ნიშნები განთავსებულია შენობის კედლებზე ან/და საევაკუაციო გზაზე და მიუთითებს გადაადგილების მიმართულებას საევაკუაციო (EXIT) გასასვლელისაკენ.

დასახელება		რაოდენობა
ავარიული გასასვლელის მანიშნებელი		1
ავარიული გასასვლელის მანიშნებელი		1
ავარიული გასასვლელის მანიშნებელი		8
ავარიული გასასვლელის მანიშნებელი		4
ავარიული სანათი		14
ხელის ცეცხლგაქრო		5